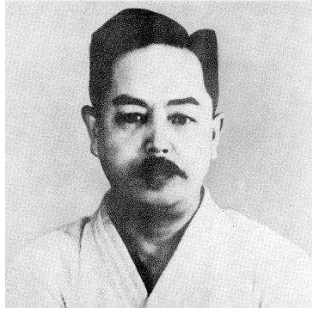




**WORLD SHITORYU KARATEDO FEDERATION  
PANAMERICAN REGION  
SHITOKAI MEXICO**



NANIGOTOMO UCHIWASURETARI GITASURANI BU NO  
SHIMA SASHITE KOGUGA TANOSHIKI

“QUE ALEGRE ES REMAR ASIDUAMENTE, OLVIDANDO  
TODO HACIA LA ISLA DEL ARTE (KARATE).”

CON EL DESEO DE UNIFICAR Y ENGRANDECER LOS LAZOS AMISTOSOS, TENIENDO COMO OBJETO DESARROLLAR EL KARATE – DO EN LA REGIÓN Y APROVECHAR LA OCASIÓN PARA CONVIVIR COMO FAMILIA DE KARATE, ESTAMOS HACIENDO UNA ATENTA:

**I n v i t a c i ó n**

Para que participe en el

**“IV TORNEO REGIONAL  
COPA ANAHUAC-MAYAB”**

Avalado por:

- asociación de karate del estado de Yucatán
- asociación shito kai Yucatán
- asociación de karatedo shito kai México
- federación mexicana de karatedo a.c.
- 

Esperando contar con su presencia pues definitivamente la misma le dará mayor realce al evento.

I FECHA:

- **DOMINGO 13 DE JUNIO 2010**

I LUGAR:

MÉRIDA YUCATÁN

- COMPLEJO OLIMPICO INALAMBRICA
- TEL.: 9991527781 Y IUSACELL 9995939078
- E MAIL: [ossensei@yahoo.com](mailto:ossensei@yahoo.com)

HORA:

8:30 AM INICIO DE GRAFICAS

9:00 inicio de competencias

III ORGANIZADORES :

- UNIVERSIDAD ANAHUAC-MAYAB
- CLUB SHITO KAI GARCÍA GINERES
- ASOCIACIÓN DE KARATE DEL ESTADO
- CLUB SHITO KAI HUNUCMA
- CLUB SHITO KAI FRANCISCO DE MONTEJO

## LINEAMIENTOS

### COMPETENCIA

- 1.- RAMA: 1. VARONIL Y FEMENIL
- 2.- CATEGORÍA: 1. CATEG. ESPECIAL, INFANTIL, JUVENIL, ADULTOS Y MASTERS
- 3.- DIVISIÓN: 1. BLANCA-AMARILLAS, VERDES MORADAS, CAFES, Y NEGRAS
- 4.- PRUEBAS: 1. KATA Y KUMITE INDIVIDUAL Y KUMITE POR EQUIPOS SIEMPRE Y CUANDO HAYAN MINIMO 3 EQUIPOS

## TABLA DE PUNTUACIÓN

<b>EQUIPO</b>	1er. Lugar	<b>30 puntos</b>	2° lugar	<b>20 puntos</b>	3er. Lugar	<b>15 puntos</b>	3° lugar	<b>15 puntos</b>
<b>INDIVIDUAL</b>	1er. Lugar	<b>10 puntos</b>	2° lugar	<b>7 puntos</b>	3er. Lugar	<b>5 puntos</b>	3° lugar	<b>5 puntos</b>

## REGLAMENTO

1. **REGLAMENTO**
  2. **JUECES:**
  3. **UNIFORME:**
  4. **PARTICIPANTES:**
  5. **INSCRIPCIÓN:**
  6. **DE LOS PROTECTORES**
- WSKF.
  - DESIGNADOS POR COMISIÓN DE ARBITRAJE.
  - CAMISA BLANCA PANTALON GRIS Y CORBATA
  - TODOS LOS MIEMBROS ACTIVOS E INVITADOS.
  - A PARTIR DE LA PUBLICACIÓN DE LA PRESENTE CONVOCATORIA.
  - ES OBLIGATORIO QUE CADA COMPETIDOR DEBERÁ TRAER NUDILLEROS COLOR ROJO Y AZUL, ESPINILLERA DE POLIURETANO (MUJERES PETO) Y (HOMBRES CONCHA) CINTAS ROJA Y AZUL Y CARETAS.
  - EL COMPETIDOR TIENE LA OPCIÓN DE USAR PROTECTOR DE EMPEINE SI ASÍ LO DESEA.

## PREMIACION

- **SE PREMIARA CON MEDALLA AL PRIMERO, SEGUNDO Y DOS TERCEROS LUGARES**
- **COPA AL MEJOR COMPETIDOR DE CINTAS NEGRAS INFANTIL-JUVENIL**
- **COPA AL MEJOR COMPETIDOR CINTAS NEGRAS ADULTOS**
- **COPA A LA MEJOR DELEGACION INVITADA (POR CUESTIONES DE HONORABILIDAD LA ACADEMIA GARCIA GINERES NO PARTICIPA POR ESTA COPA).**
- **FIESTA DE BIENVENIDA PARA INSTRUCTORES**

### COSTO DE COMPETENCIA:

* KATA Y/O KUMITE	\$ 400.00
* CATEGORIA ESPECIAL	\$ 250.00
* CATEGORIA MASTER KATA Y/O KUMITE	\$ 300.00

### TRANSITORIOS:

- Cada competidor puede repetir la competencia, siempre y cuando la Categoría sea Superior a la Suya, tanto por Equipo como Individual.

**WORLD SHITORYU KARATEDO FEDERATION**  
**PANAMERICAN REGION**  
**SHITOKAI MEXICO**

**CATEGORIAS V COPA ANAHUAC-MAYAB**

**KATA**

- 1.- HASTA 5 AÑOS CATEGORIA ESPECIAL
- 2.- INFANTIL MIXTO HASTA 6 AÑOS LIBRE
- 3.- INFANTIL MIXTO 7-8 AÑOS BLANCA-AMARILLAS
- 4.- INFANTIL MIXTO 7-8 AÑOS CINTA LIBRE
- 5.- INFANTIL MIXTO 9-10-11 AÑOS CINTA BLANCA-AMARILLA
- 6.- INFANTIL MIXTO 9-10-11 AÑOS VERDE-MORADAS
- 7.- INFANTIL MIXTO 9-10-11 AÑOS LIBRE
- 9.- INFANTIL VARONIL 12-13-14 AÑOS BLANCA-AMARILLA
- 10.- INFANTIL FEMENIL 12-13-14 AÑOS BLANCA-AMARILLA
- 11.- INFANTIL VARONIL 12-13-14 AÑOS VERDE MORADA
- 12.- INFANTIL FEMENIL 12-13-14 AÑOS VERDE MORADAS
- 13.- INFANTIL VARONIL 12-13-14 AÑOS LIBRE
- 14.- INFANTIL FEMENIL 12-13-14 AÑOS LIBRE
- 15.- JUVENIL VARONIL 15-16-17 AÑOS BLANCA-AMARILLA
- 16.- JUVENIL FEMENIL 15-16-17 AÑOS BLANCA-AMARILLA
- 17.- JUVENIL VARONIL 15-16-17 AÑOS VERDE-MORADA
- 18.- JUVENIL FEMENIL 15-16-17 AÑOS VERDE-MORADA
- 19.- JUVENIL VARONIL 15-16-17 AÑOS LIBRE
- 20.- JUVENIL FEMENIL 15-16-17 AÑOS LIBRE
- 21.- ADULTOS VARONIL BLANCA AMARILLA
- 22.- ADULTOS FEMENIL BLANCA-AMARILLA
- 23.- ADULTOS VARONIL VERDE-MORADA
- 24.-ADULTOS FEMENIL VERDE MORADA
- 25.- ADULTOS VARONIL LIBRE
- 26.- ADULTOS AÑOS FEMENIL LIBRE
- 27.- MASTER 30- 40 AÑOS BLANCA AMARILLA
- 28.- MASTER 30-40 AÑOS VERDE MORADA
- 29.- MASTER 30-40 AÑOS LIBRE



**WORLD SHITORYU KARATEDO FEDERATION**  
**PANAMERICAN REGION**  
**SHITOKAI MEXICO**

**CATEGORIAS V COPA ANAHUAC-MAYAB**

**KUMITE**

- 1.- MIXTO HASTA 6 AÑOS LIBRE
- 2.- MIXTO 7-8 AÑOS BLANCA AMARILLA
- 3.- MIXTO 7-8 AÑOS VERDE MORADA
- 4.- MIXTO 7-8 AÑOS LIBRE
- 5.- VARONIL 9-10 AÑOS BLANCA-AMARILLA
- 6.- FEMENIL 9-10 AÑOS BLANCA-AMARILLA
- 7.- VARONIL 9-10 AÑOS VERDE-MORADA
- 8.- FEMENIL 9-10 AÑOS VERDE-MORADA
- 9.- VARONIL 9-10 AÑOS LIBRE
- 10.- FEMENIL 9-10 AÑOS LIBRE
- 11.- INFANTIL VARONIL 11-12 AÑOS BLANCA-AMARILLA
- 12.- INFANTIL FEMENIL 11-12 AÑOS BLANCA-AMARILLA
- 13.- INFANTIL VARONIL 11-12 AÑOS VERDE MORADA
- 14.- INFANTIL FEMENIL 11-12 AÑOS VERDE MORADAS
- 15.- INFANTIL VARONIL 11-12 AÑOS LIBRE
- 16.- INFANTIL FEMENIL 11-12 AÑOS LIBRE
- 17.- INFANTIL VARONIL 13-14 AÑOS BLANCA-AMARILLA
- 18.- INFANTIL FEMENIL 13-14 AÑOS BLANCA-AMARILLA
- 19.- INFANTIL VARONIL 13-14 AÑOS VERDE MORADA
- 20.- INFANTIL FEMENIL 13-14 AÑOS VERDE MORADA
- 21.- INFANTIL VARONIL 13-14 AÑOS LIBRE
- 22.- INFANTIL FEMENIL 13-14 AÑOS LIBRE
- 23.- JUVENIL VARONIL 15-16-17 AÑOS BLANCA-AMARILLA
- 24.- JUVENIL FEMENIL 15-16-17 AÑOS BLANCA-AMARILLA
- 25.- JUVENIL VARONIL 15-16-17 AÑOS VERDE-MORADA
- 26.- JUVENIL FEMENIL 15-16-17 AÑOS VERDE-MORADA
- 27.- JUVENIL VARONIL 15-16-17 AÑOS LIBRE
- 28.- JUVENIL FEMENIL 15-16-17 AÑOS LIBRE
- 29.- ADULTOS VARONIL BLANCA AMARILLA
- 30.- ADULTOS FEMENIL BLANCA-AMARILLA
- 31.- ADULTOS VARONIL VERDE-MORADA
- 32.- ADULTOS FEMENIL VERDE MORADA
- 33.- ADULTOS VARONIL LIBRE
- 34.- ADULTOS AÑOS FEMENIL LIBRE
- 35.- MASTER 30- 40 AÑOS BLANCA AMARILLA
- 36.- MASTER 30-40 AÑOS VERDE MORADA
- 37.- MASTER 30-40 AÑOS LIBRE



**WORLD SHITORYU KARATEDO FEDERATION  
PANAMERICAN REGION  
SHITOKAI MEXICO**

**TRANSITORIOS**

- A) TODO COMPETIDOR PUEDE REPETIR COMPETENCIA SIEMPRE Y CUANDO ESTA SEA SUPERIOR A LA SUYA.**
- B) EL COMPETIDOR QUE SOBREPASE POR UNA CABEZA AL RESTO DE SUS COMPAÑEROS SE LE PASARA AUTOMATICAMENTE A LA CATEGORIA INMEDIATA SUPERIOR.**
- C) LAS CATEGORIAS QUE REQUIERAN DIVISION DE LIGEROS Y PESADOS SE TOMARAN EN CUENTA SIEMPRE Y CUANDO SEAN MAS DE 10 COMPETIDORES EN LA MISMA**
- D) LA CATEGORIA DE CINTAS NEGRAS ADULTOS SE HARA INDEPENDIENTE A LOS CAFES, ESTO PARA DARLE MAYOR REALCE Y EL VALOR QUE MERECE DICHA CATEGORIA.**
- E) SE LES PIDE POR FAVOR A TODOS LOS INSTRUCTORES APORTAR CUANDO MENOS DOS JUECES PARA DARLE MAYOR AGILIDAD Y TRANSPARENCIA AL EVENTO PUES COLOCAREMOS 5 AREAS PARA TERMINAR LO MAS TEMPRANO POSIBLE.**
- F) LOS DIRECTORES DE CLUB ESTARAN INVITADOS A UNA FIESTA DESPUES DEL EVENTO SIN COSTO ALGUNO, ESTO CON LA IDEA DE CONVIVIR Y ENTRELAZAR MAS LOS LAZOS DE AMISTAD Y HERMANDAD QUE NOS UNEN**

**EL OBJETIVO DE LA COPA ANHUAC-MAYAB ES COMO SIEMPRE EL DE DESARROLLAR EL KARATE EN LA REGION Y DARLE MAYOR OPORTUNIDAD DE FOGUEO A NUESTROS COMPETDORES DE ALTO RENDIMIENTO ASI COMO A LOS FUTUROS SELECCIONADOS DE CADA ESTADO Y FOMENTAR LA PARTICIPACION EN LOS DIFERENTES EVENTOS QUE SE REALICEN EN LA REGION.**

ATENTAMENTE

PROFR. ANDRES QUINTAL CASTILLO